

muvit I/O

ES

my

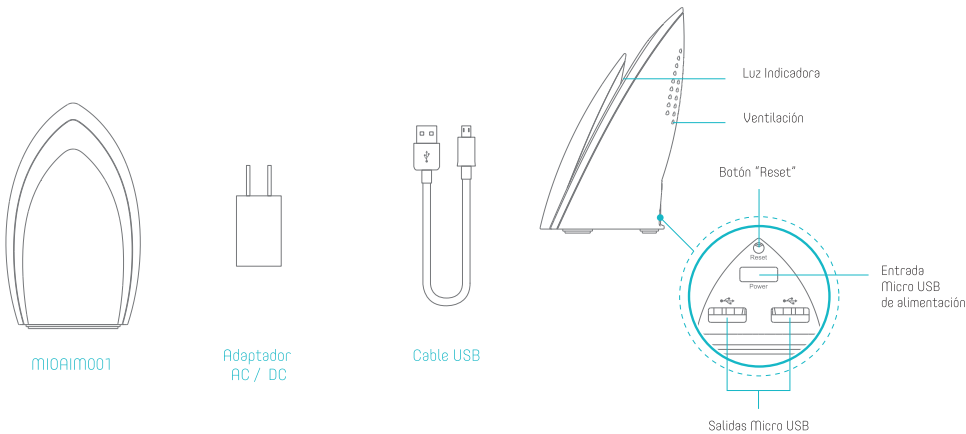
Environment  
Monitor

Sensor Ambiental Inteligente

Manual de Usuario

MIOAIM001

Contenido de la caja y componentes



Instalación de la App

**Método 1**  
Busque la App "e Smart Home" en Apple Store o Google Play, descárguela e instálela.



**Método 2**  
Escanee el código QR impreso en el embalaje con su Smartphone y descargue e instale la App directamente..



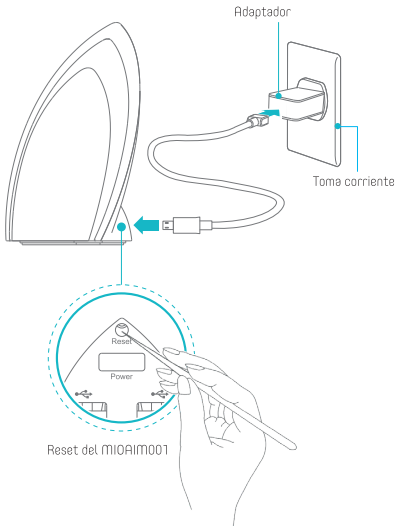
Una vez instalada

Abra la App y escanee el código QR o introduzca el código que se proporciona en el manual de usuario.

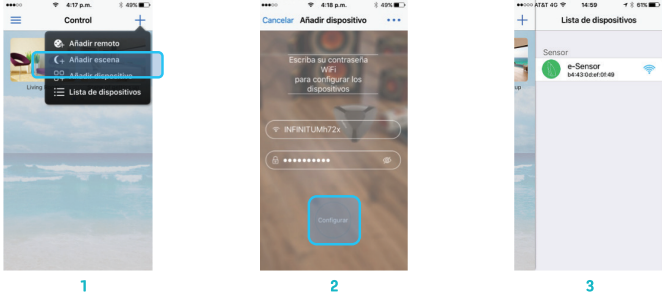
Código: muvit

Conecte el MIOAIM001

1. Conecte el cable USB al transformador de corriente y al dispositivo MIOAIM001 y enchúfelo.
2. Coloque el dispositivo MIOAIM001 dentro del rango de cobertura WIFI y conecte su Smartphone o Tablet a través de la misma red WIFI
3. Encienda el dispositivo MIOAIM001 y asegurese que éste parpadea rápidamente en unas 5-6 veces por segundo. Si no es así, presione con la punta de un "clip" el botón de "Reset", situado en la parte posterior del MIOAIM001, hasta que empiece a parpadear.
4. El dispositivo entonces estará listo para conectarse a la aplicación "e Smart Home".



Sincronice el MIOAIM001 con un Smartphone o Tablet

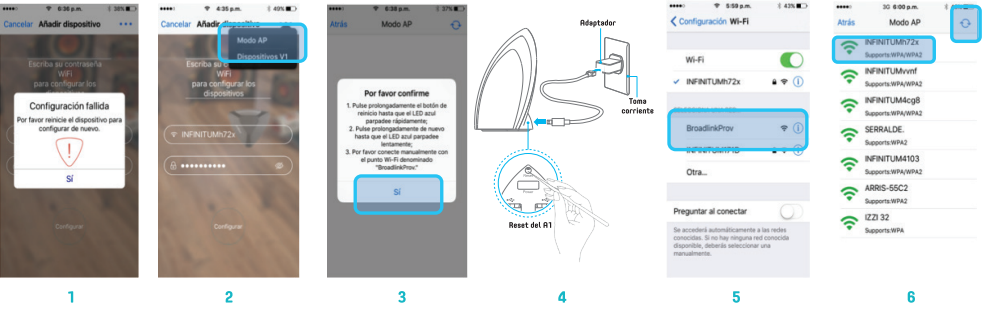


1. Abra la aplicación “e Smart Home” de Muvit I/O en su smartphone o tablet y dentro de la aplicación busque y seleccione la opción “Añadir dispositivo”
  2. Introduzca los datos para conectarse a la red Wi Fi en la que estará utilizando el MIOAIM001 y seleccione la opción “Configurar”.
  3. El MIOAIM001 aparecerá conectado a su red Wi Fi en la “Lista de dispositivos”.
- Notas:
- a) Si la luz indicadora se apaga significará que se ha configurado con éxito
  - b) Si la luz parpadea despacio significará que el MIOAIM001 no logra conectarse a la red del Router. Por favor presione el botón “Reset” hasta que vuelva a parpadear rápido y vuelva al paso 1.
  - c) La luz parpadea rápido: El MIOAIM001 aún no recibe la señal de configurarse y está en modo de Reset. Acerque el MIOAIM001 y su smartphone y la cobertura de red local del router.

FOLD

FOLD

Sincronice también el MIOAIM001 a través del Modo AP

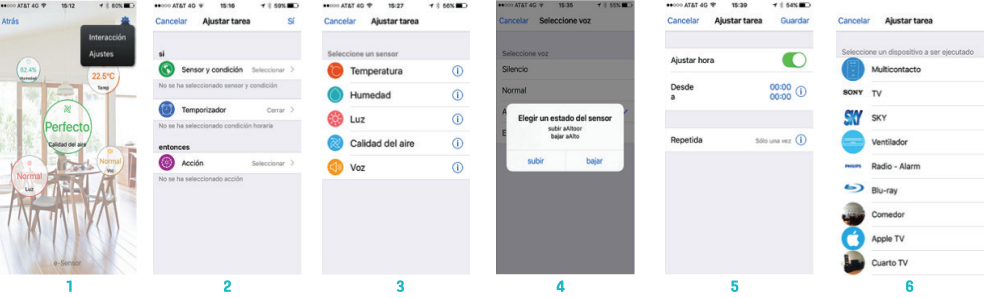


1. En caso de que aparezca “Configuración fallida”, el MIOAIM001 también se puede configurar mediante la opción “Modo AP”.
2. En la misma sección “Añadir dispositivo”, seleccione “Modo AP” y confirme en “Si”.
3. Para poner al MIOAIM001 en “Modo AP” (“access point”), presione el botón “Reset” más de 6 segundos para que la luz indicadora verde parpadee rápidamente. Suelte y presione nuevamente el botón “Reset” para que ahora parpadee en ciclos de 4 veces (Lento).
4. Seleccione la red Wi Fi con el nombre “BroadlinkProv” en la configuración de Redes de su Smartphone o Tablet.
5. Vuelva a la App “e Smart Home” y actualice las redes disponibles.
6. Al actualizar aparecerá la red local a la que desea conectar el dispositivo MIOAIM001. Selecciónela y termine la configuración.

FOLD

FOLD

Configurar IFTTT en “e Smart Home”



1. Clique en el extremo superior derecho para configurar el MIOAIM001 con otros dispositivos muvit I/O para controlar su hogar cuando alguna variable ambiental cambie.
2. Solo tiene que escoger el tipo de variable ambiental, definir el horario en que trabajará su receta IFTTT y la acción a realizar.
3. Las 5 variables ambientales pueden ser programadas con distintos niveles para accionar distintos elementos en su hogar. Generalmente requerirá un nivel de variable ambiental para activar la receta IFTTT y del mismo modo requerirá la variable ambiental opuesta para desactivarla.
4. Se debe indicar el estado inicial y final del sensor ambiental a programar.
5. Al igual que con otros dispositivos muvit I/O los horarios y repetición se configuran con el calendario.
6. Al final, solo tiene que establecer qué dispositivo se ejecutará y qué es lo que activará.

FOLD

FOLD



GARANTÍA

Ascendeo Iberia garantiza el hardware y el software\* incluido en este producto por el término de dos (2) años en todas sus partes, contra cualquier defecto de fabricación y funcionamiento a partir de la fecha de entrega al consumidor final y sin costo alguno para éste.  
\*Garantía en software aplicable en el que contiene al producto físico, no en el aplicativo (App) de control dentro de los dispositivos móviles del consumidor.

ESTA GARANTÍA AMPARA ÚNICAMENTE EL APARATO CUYO MODELO ESTÁ ANOTADO EN ESTE DOCUMENTO: MIOAIM001  
Para hacer efectiva esta garantía, no deben de exigirse mayores requisitos que el envío de este producto junto con esta garantía o en su defecto la factura o comprobante de compra  
La garantía podrá exigirse en el lugar en donde se compró.  
El tiempo de entrega de su producto reparado o cambio físico, no excederá de 30 días naturales, contados a partir de la fecha de recepción de su producto.

ESTA GARANTÍA SERÁ INVALIDA EN LOS SIGUIENTES CASOS  
Cuando los datos de la garantía o comprobante de compra no coincidan con el producto.  
Cuando el producto se haya utilizado en condiciones distintas a las normales o si se utiliza sin tener en cuenta el manual de instrucciones que acompaña este documento de garantía.  
Cuando el producto haya sido abierto o alterado por personal no autorizado por Ascendeo Iberia S.L.

Importador:  
Ascendeo Iberia S.L.  
Calle Les Planes 2-4 Pól. Ind. Font Santa  
08970 Sant Joan Despí (Barcelona)  
España

Servicio de Atención al Consumidor; iot@ascendeoiberia.com

Nota: La App e Smart Home es propiedad de Broad Link y la protección de datos esta gestionada y controlada por Broad Link.