

muvit I/O

PT

my

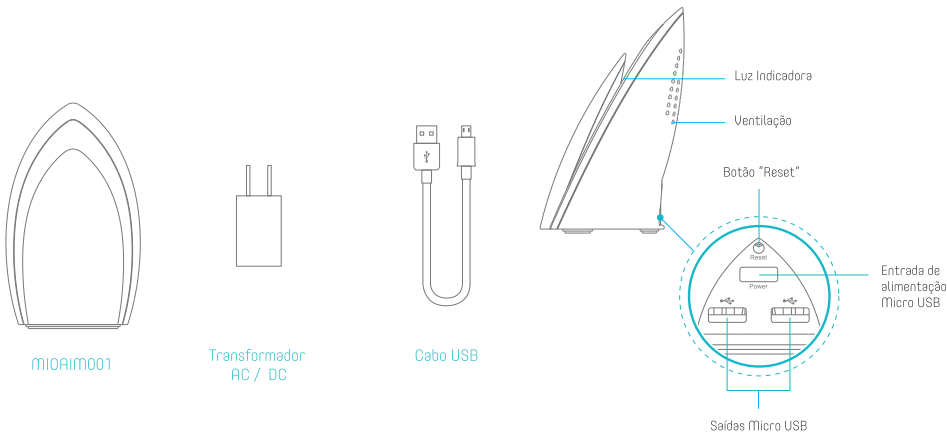
Environment
Monitor

Sensor Ambiental Inteligente

Manual de Usuário

MIOAIM001

Conteúdo da embalagem e os seus componentes



Instalação da App

Método 1
Procure a App "e Smart Home" em Apple Store o Google Play, faça o donwload e instale-a.



Uma vez instalada

Abre a aplicação e copia o código QR ou introduze o código que te aparece no manual de usuário.

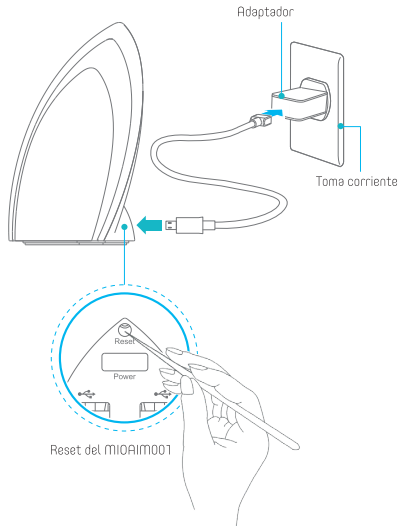
Código: muvit

Método 2
Copie o código QR impresso na embalagem com o seu Smartphone, faça o donwload e instale a App directamente.

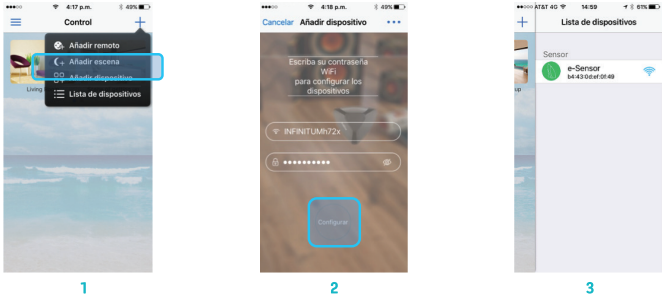


Conecte o MIOAIM001

1. Conecte o cabo USB ao transformador de corrente e ao dispositivo A1, e depois à corrente eléctrica.
2. Coloque o dispositivo A1 dentro do rango de cobertura WiFi e conecte o seu Smartphone ou Tablet através da mesma rede WiFi.
3. Ligue o dispositivo A1 e assegure-se que este pisca rapidamente, umas 5-6 vezes por segundo. Caso necessário, pressione com a ponta de um "clip" o botão de "Reset", até que o dispositivo A1 comece a piscar.
4. O dispositivo está pronto para conectar-se à aplicação "e Smart Home".

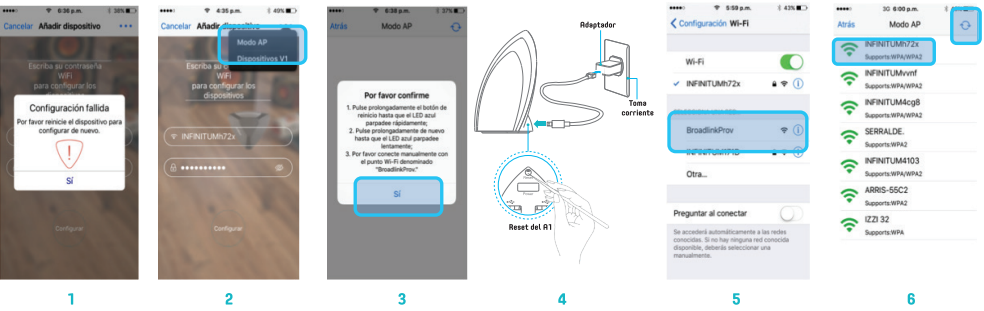


Sicronize o MIOAIM001 com um Smartphone ou tablet



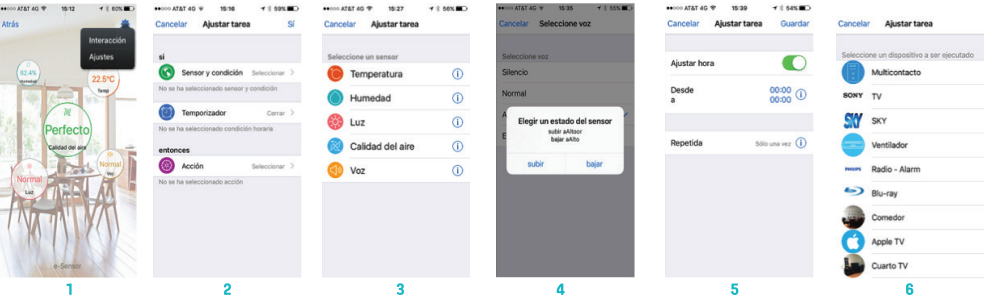
1. Abra a aplicação “e Smart Home” de Muvit I/O no seu smartphone ou tablet e dentro da aplicação procure e seleccione a opção “Adicionar dispositivo”
 2. Introduza os dados para conectar-se à rede Wi Fi, a que estiver a utilizar para o dispositivo MIOAIM001 e seleccione a opção “Configurar”.
 3. O dispositivo MIOAIM001 aparecerá conectado à sua rede Wi Fi na “Lista de dispositivos”.
- Notas:
- a) Se a luz indicadora se apaga significa que se configurou com êxito.
 - b) Se a luz pisca devagar significa que o dispositivo MIOAIM001 não consegue conectar-se à rede do Router. Por favor pressione o botão “Reset” até que volte a piscar rápido e volte ao passo 1.
 - c) A luz pisca rápido: O dispositivo MIOAIM001 ainda não recebe o sinal de se configurar e está em modo Reset. Acerque o dispositivo MIOAIM001 e o seu smartphone à cobertura de rede local do router.

Sincronize também o dispositivo MIOAIM001 através do Modo AP



1. No caso de aparecer “Configuração falhada”, o dispositivo MIOAIM001 também se pode configurar mediante a opção “Modo AP”.
2. Na mesma secção “Adicionar dispositivo”, seleccione “Modo AP” e confirme “Sim”.
3. Para pôr o dispositivo MIOAIM001 em “Modo AP” (“access point”), pressione o botão “Reset” mais de 6 segundos para que a luz indicadora verde pisque rapidamente. Solte e pressione novamente o botão “Reset” para que agora pisque em ciclos de 4 vezes (Lento).
4. Seleccione a rede Wi Fi com o nome “Muvit I/O Prou” na configuração de Rede do seu Smartphone ou Tablet.
5. Volte à App “e Smart Home” e actualize as redes disponíveis.
6. Ao actualizar aparecerá a rede local à qual se deseja conectar o dispositivo MIOAIM001. Seleccione a rede e termine a configuração.

Configurar IFTTT em e Smart Home



1. Clique no canto superior direito para configurar o dispositivo MIOAIM001 com outros dispositivos Muvit I/O, para controlar o seu lar quando alguma variável ambiental se altere.
2. Só necessita de escolher o tipo de variável ambiental, definir o horário em que trabalhará IFTTT e a acção a realizar.
3. As 5 variáveis ambientais podem ser programadas com distintos níveis para accionar distintos elementos no seu lar. Geralmente requerirá um nível de variável ambiental para activar IFTTT e do mesmo modo requerirá a variável ambiental oposta para desativá-la.
4. Deve indicar-se o estado inicial e final do sensor ambiental a programar.
5. Da mesma forma que com outros dispositivos Muvit I/O os horarios e repetição se configuram com o calendário.



GARANTÍA

A Ascendeo Iberia garante, para qualquer defeito de fabricação ou funcionamiento (hardware e software), dois anos de garantía a partir da data de compra e sem custo para o consumidor.
*Garantía no software aplicável no que contém o produto físico, não no aplicativo (App).

ESTA GARANTIA TRATA-SE ÚNICAMENTE PARA O DISPOSITIVO CUJO MODELO ESTÁ ANOTADO NESTE DOCUMENTO: MIOAIM001
Para que seja efectiva esta garantía, não devem exigir-se maiores requisitos que o envio de este producto junto com a garantía ou o comprovativo de compra.
A garantía pode ser exigida no lugar onde foi comprado.
O tempo de entrega do seu producto reparado ou substituição, não excederá de 30 días naturais, contados a partir da data de recepção do seu producto.

ESTA GARANTIA SERÁ INVÁLIDA NOS SIGUIENTES CASOS:
Quando os dados da garantía ou comprovativo de compra não coincidem com o producto.
Quando o producto se tenha utilizado em condições diferentes às normais ou se se utiliza sem ter em conta o manual de instruções que acompanha este documento de garantía.
Quando o producto tiver sido aberto ou alterado por pessoas não autorizadas por Muvit I/O ou Ascendeo Iberia S.L.

Importador:
Ascendeo Iberia S.L.
Calle Les Planes 2-4 P^ol. Ind. Font Santa
08970 Sant Joan Despí (Barcelona)
Espana

Serviço de Atencão ao Cliente: iot@ascendeoiberia.com

Nota: La App “e Smart Home” é propriedade de BroadLink e a proteção de dados é gerida por BroadLink.