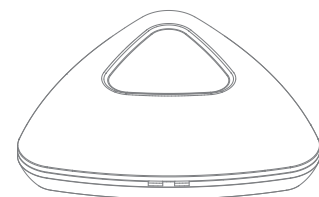
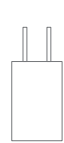


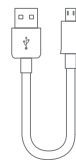
## ■ Contenido del embalaje



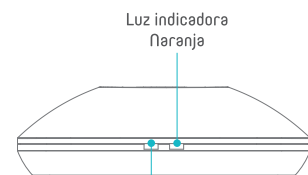
MIOCR001



Adaptador de corriente AC/DC

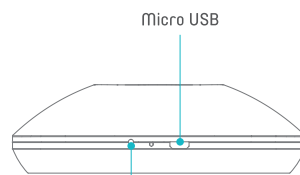


Cable USB



Luz Wifi Azul

Frontal



Reiniciar

Lado derecho

## ■ PREGUNTAS FRECUENTES

### ❓ Indicaciones de la luz WIFI

- El indicador parpadea rápidamente  
Significa que el dispositivo está configurado de fábrica y se puede enlazar a través de la página de configuración de la App "e Smart Home"
- El indicador parpadea de rápido a lento y finalmente se apaga (durante la configuración)  
Significa que se ha configurado correctamente
- El indicador parpadea lentamente  
Significa que el dispositivo no se puede configurar vía WIFI. Por favor comprueba la conexión de Red o reinicia el dispositivo

### ❓ Funciones del control remoto universal WIFI

- Control remoto, botón temporizador (Presionar sostenidamente el botón ON/OFF para configurar el temporizador) Y control múltiple.

### ❓ ¿Qué es una escena?

- El botón escena permite configurar varias acciones de varios electrodomésticos / dispositivos. Puedes añadir varios controles remotos en una escena y una vez aprietas el botón de la escena todos los dispositivos o controles remotos se disponen según la configuración previa.

### ❓ Como grabar los diferentes controles remotos

- Toque el botón con fuente negra y aparecerá una ventana de solicitud "Esperando aprendizaje del botón". Mientras tanto, el indicador naranja del dispositivo estará encendido. Presione el botón ON / OFF en el dispositivo remoto apuntando al dispositivo. Si el indicador naranja se desactiva y APP muestra un mensaje de aprendizaje de código correcto al pulsar el botón aprendido en APP el indicador naranja parpadeará una vez. Esto significará que el comando aprendido ha sido enviado.

### ❓ Como configurar y grabar los controles remotos del aire acondicionado

- Los códigos de los AC son más complicados que los de la televisión u otro dispositivo de IR. Un solo botón puede activar una cadena de comandos que incluyen los códigos de temperatura, modo, aire, etc... Como resultado el botón de escena como aire frio, aire caliente o auto son similares al botón encendido. Por ejemplo si quieres configurar encendido con aire frio a 22°C debes seguir los siguientes pasos:
  1. Ajustar el AC a aire frio a 22°C con el control remoto del AC.
  2. Apagar el AC
  3. Tocar el botón aprendizaje en la App para iniciar el aprendizaje
  4. Presione l botón On (encendido) del control remoto de su AC.  
Para el aprendizaje del apagado se puede hacer desde cualquier modo de su AC (aprende por separado el modo On y el modo Off)

## ■ NOTA

- No use caracteres no ASCII en el nombre del WIFI o de la contraseña. Esto podría causar errores en la configuración. El dispositivo solo es compatible con WIFI 2.4G 802.11 b/g/n
- Por favor sitúe el dispositivo en espacios despejados. Por favor, mientras se produce el aprendizaje sitúese a menos de 1 metro y apunte su control remoto en la parte superior del dispositivo.
- Por favor configure el dispositivo como se muestra en el manual de usuario. Si tiene algún problema contacte con su distribuidor o soporte técnico.

ES

muviT I/O

my Universal  
Remote  
Guía Rápida

Servicio de Atención al Cliente

902 19 19 00

Website: [www.ascendeoiberia.com](http://www.ascendeoiberia.com)  
Service: [iot@ascendeoiberia.com](mailto:iot@ascendeoiberia.com)

ascendeo Iberia, S.L.

Add: C/ Les Planes, 2 - 4, Polígono Fontsaeta  
08970 Sant Joan Despí, Barcelona

## ■ Configuración

### ① Instale la APP

Busque la App “e Smart Home” en Apple Store o Google Play, descárguela e instálela.



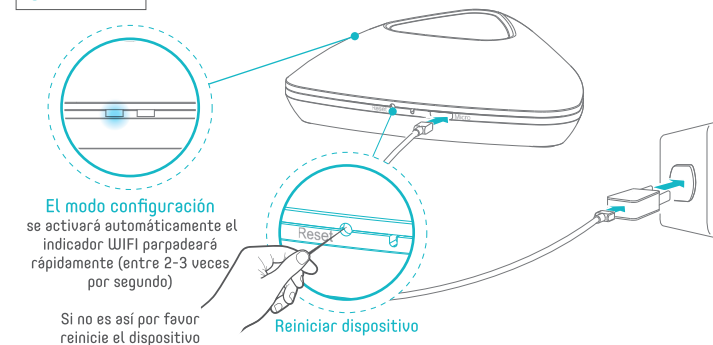
#### Una vez instalada

Abra la App y escanee el código QR o introduzca el código que se proporciona en el manual de usuario.

Code: muvit



### ② Encendido

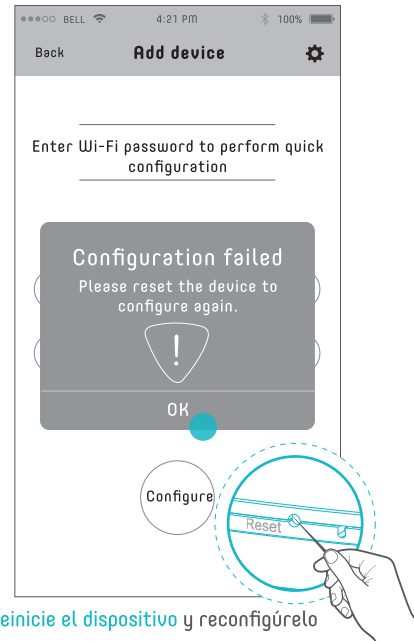


### ③ Conecte el Smartphone a la misma red WIFI

### ④ Abra la App “e Smart Home”



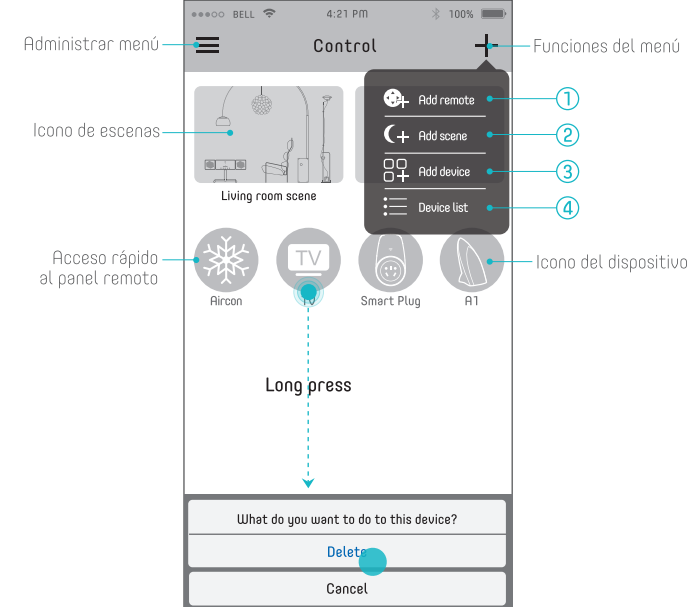
## ■ Añadir un dispositivo



\* Si la configuración falla, por favor **reinicie el dispositivo** y reconfigúrelo

Para resetear el dispositivo presión sostenidamente durante 6 segundos el botón reinicio hasta que el indicador parpadee rápidamente.

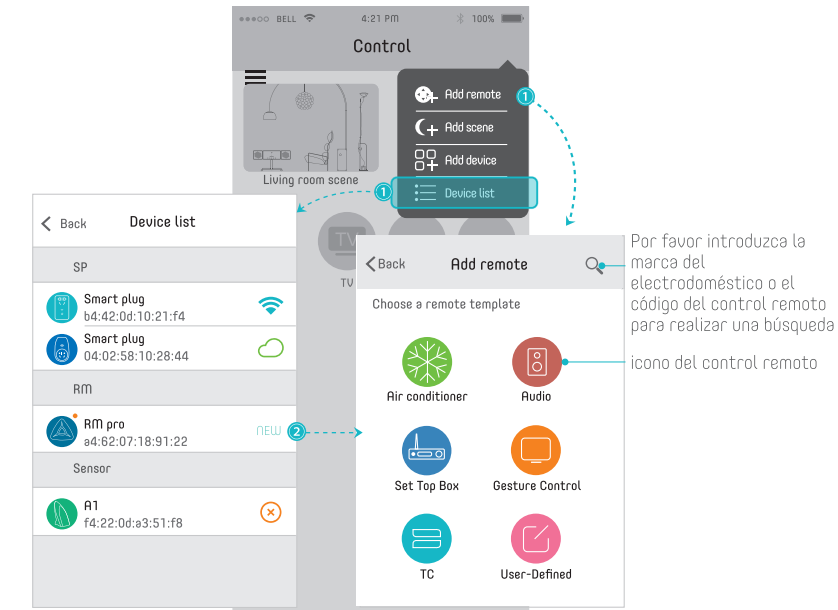
## ■ Panel de Control



Abre la App “e Smart Home” y abra la página de control

- ① Clicar para añadir un control remoto en el panel de control
- ② Clicar para añadir una escena
- ③ Clicar para añadir un dispositivo
- ④ Clicar para ver los dispositivos añadidos

## ■ Añadir un control remoto



**new** Nuevo dispositivo Nuevo dispositivo añadido

**Local** El dispositivo local se conecta con el teléfono inteligente por Wi-Fi.

**Remoto** El dispositivo remoto está en línea remotamente y se puede controlar de forma remota.

**Fuera de línea** El dispositivo está desconectado y no se puede establecer el control. Compruebe la conexión de red.