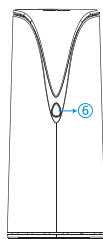
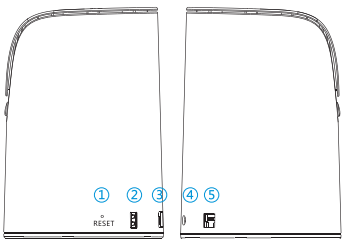


# Air CLOUD

MIODDUW3

## Introducción a sus puertos e indicadores



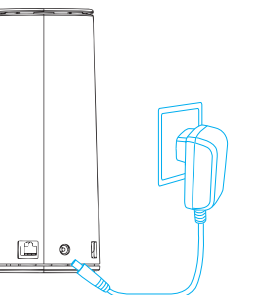
- Product ports:
- ① RESET (de fábrica)
  - ② Puerto USB 3.0 (salida)
  - ③ Puerto Ethernet RJ45 (Cable Red)
  - ④ Encendido
  - ⑤ Puerto USB (para dispositivos externos, como por ejemplo discos duros, memorias portátiles USB, lectores de tarjetas, etc).
  - ⑥ Indicador LED

## CONFIGURACIÓN RÁPIDA

Gracias por comprar Air Cloud Miodduw3. Solo son necesarios 2 sencillos pasos para comenzar a almacenar:

### Encienda el dispositivo

Conecte el dispositivo a la Fuente de alimentación, el indicador LED se encenderá.



(Adaptador de corriente 110V-220V)

## Configuración de la Aplicación para dispositivos móviles

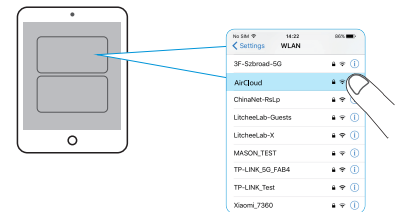
Escanee el siguiente código QR o bien busque Air Cloud en App Store (Apple) o Google Play (Android)



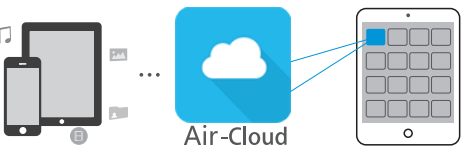
Air Cloud  
MIODDUW3  
APP

## Conectar Miodduw3 a un teléfono móvil

- (1) Busque la señal WiFi de Air Cloud desde su teléfono o Tablet y conéctese.



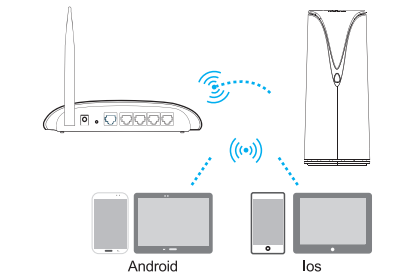
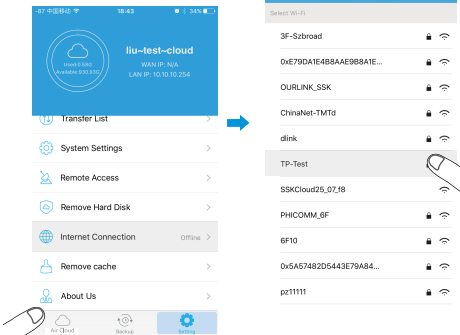
- (2) Haga clic en la Aplicación Air Cloud y accede a la sección de almacenamiento.



- (3) Tras conectarse a la señal WiFi Air Cloud, podría notar que que sus dispositivos móviles no pueden acceder a internet. Esto podría ser debido a que Air Cloud no se conecta a redes externas.

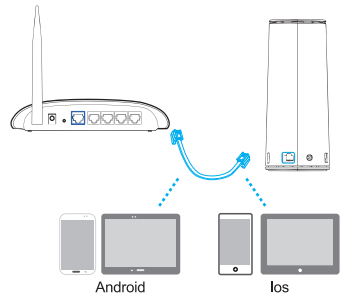
Formas de conectar Air Cloud a internet:

## Conexión inalámbrica



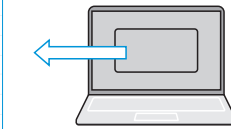
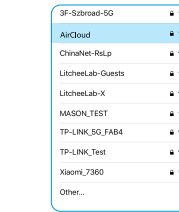
## Conexión mediante cable

Inserte el cable LAN al Puerto Ethernet (RJ45)

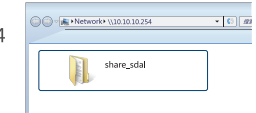


NOTA: para asegurar la velocidad de acceso, es recomendable la utilización de un cable LAN para conectarse a internet.

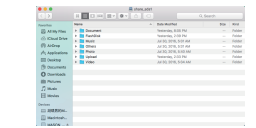
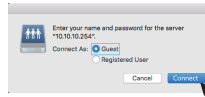
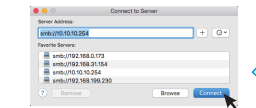
## Conexión de PC / Mac a Miodduw3



- (1).Acceda al dispositivo mediante SAMBA (Windows)  
Abra "Equipo" e ingrese \\10.10.10.254 en la barra de direcciones.

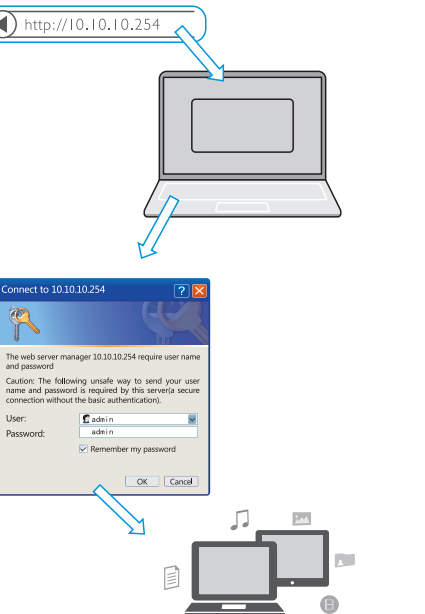


- (2).Acceda al dispositivo desde SAMBA (Mac OS)
  - Abra "Finder" → haga clic en Go → haga clic en Network
  - Ingrese: smb://10.10.10.254



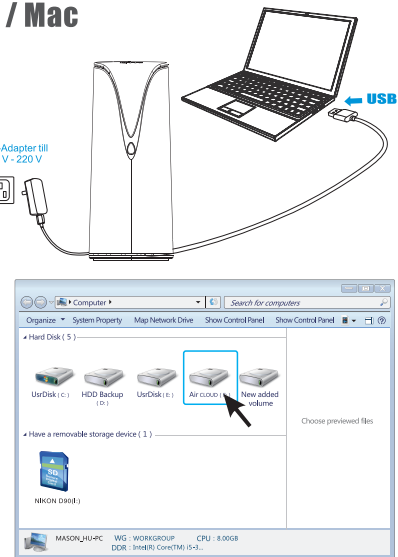
Producto distribuido por:  
ascendeo Iberia, SL  
Les Planes, 2-4, Polígono Fontsa,ta,  
08970 Sant Joan Despí, Barcelona  
Servicio Postventa:  
iot@ascendeoiberia.com  
Tel.: +34 93 474 95 92

(3).Acceda al dispositivo mediante Web (apto para cualquier dispositivo)



3 Conecte MIODDUW3 al PC mediante cable de transferencia de datos de alta velocidad

PC / Mac



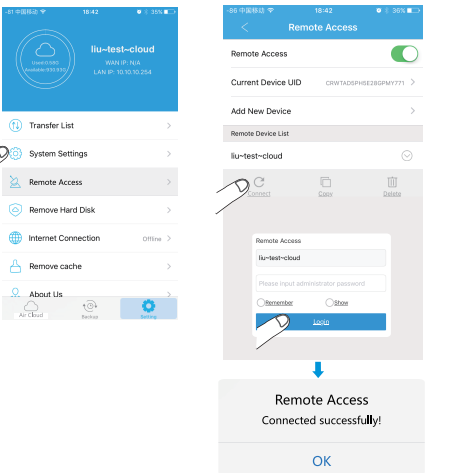
4 Modo Acceso remoto

Conecte Air Cloud a internet

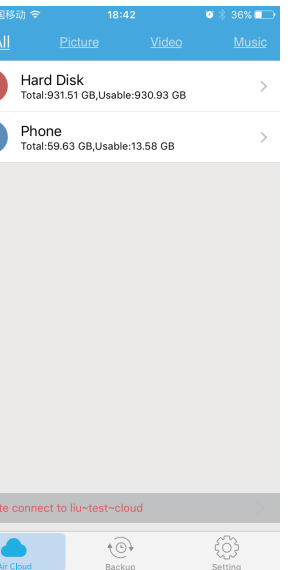
Para conectar Air Cloud a internet, por favor revise las instrucciones previamente descritos en el punto 1, apartado (3)

(1).Acceso remoto a Aircloud mediante teléfono móvil/ Smartphone y Tablet PC

Haga clic en el icono de acceso remoto



La conexión al acceso remoto se ha realizado con éxito.



(2).Acceso Remoto a Aircloud mediante PC/MAC

- 1.Abra el navegador, y entre en la URL: <https://iot.ascendeoiberia.net/es/> para descargar el software Aircloud. De acuerdo a los distintos sistemas operativos, escoja la versión correspondiente para descargar e instalar el software, WINDOWS 32 bit, 64 bit o MAC OS;
- 2.Instalación para sistema operativo WINDOWS  
A.Haga doble clic en el paquete de instalación AirCloud Setup. Exe descargado para instalar automáticamente y mostrar el progreso;  
B.Después de la instalación, puede ver el icono de Aircloud en el escritorio, lo que significa que la instalación se ha realizado correctamente.
- 3.Instalación para sistema operativo MAC  
A.Haga doble clic en el paquete de instalación de AirCloud. dmg descargado, aparecerá el icono y Aplicaciones de AirCloud, arrastre el icono de AirCloud a Aplicaciones e inicie la instalación;  
B.El icono de AirCloud aparece en Aplicaciones, lo que significa que la instalación se ha realizado correctamente.
- 4.Ejecute el software Aircloud, ingrese el UID del dispositivo y la contraseña de usuario para la gestión de datos y el acceso remoto.

Cómo conectarse a un dispositivo móvil  
Conéctese a la señal WiFi de Air CLOUD que aparece en su teléfono móvil y haga clic en la aplicación para visitar la nube.

Pueden los archivos almacenados reproducirse directamente desde el Air Cloud?

No importa desde qué tipo de dispositivo lo haga, Apple o Android; podrá reproducir videos directamente desde Air Cloud bajo su usuario.

CONSEJOS Y PREGUNTAS FRECUENTES DE Air

¿Qué es "MIODDUW3 Air Cloud" ?

"MIODDUW3 Air Cloud" es una solución para el almacenamiento, copia de seguridad y administración de su información personal, el cual mantiene la privacidad y estabilidad efectivamente, haciendo estas tareas más simples y fáciles.

Características

- 1 Incorpora un disco duro de 3TB de 3.5 pulgadas, con entrada USB 3.0 de alta velocidad de transmisión.
- 2 Administración de datos remota mediante APP, que hace más fácil compartir datos así como su transmisión.
- 3 Fácil de utilizar, incluye varios modos para copias de seguridad.
- 4 Posibilidad de acceso remoto; podrá leer y guardar datos desde cualquier lugar y en cualquier momento.
- 5 Permite dos tipos de función de almacenamiento de datos (local o público) garantizando la seguridad de sus archivos.

Ubicación óptima

Es recomendable la ubicación de este dispositivo en un espacio abierto, evitando estorbos u objetos que pudiesen interferir con la señal emitida por las antenas omnidireccionales PCB de alta ganancia incorporadas.

Sobrecalentamiento

Existe un círculo de disipación del calor en el fondo y la parte superior del Air Cloud. Para asegurar el correcto funcionamiento del dispositivo durante varias horas, el disipador de calor no debe ser tapado y deberá eliminar el film protector antes de utilizarlo.

Velocidad de transmisión inalámbrica

Air Cloud adopta una conexión 2.4G, con 802.11n según los protocolos inalámbricos actuales. Su tasa máxima de transmisión (velocidad) puede llegar a los 300Mbps, con una amplia y fuerte conexión de 2.4G.

Sistema de Air Cloud

El Sistema Linux de Air Cloud ha sido desarrollado por Air, el cual posee un alto estándar de seguridad y eficiencia. Además, puede mejorar a través de sus actualizaciones periódicas de OTA.

Disco Duro y formato de Air Cloud

No sacuda ni golpee el dispositivo especialmente cuando esté conectado, para asegurar su correcto funcionamiento. Las particiones y ajustes del producto han sido previamente realizados, por lo que podrá usarse inmediatamente tras la configuración inicial.

Nota: la partición del Air Cloud de 3TB adopta el modo GPT (Guid Partition Mode), por lo que podría no funcionar con sistemas operativos Windows XP o inferiores. En caso de usarse en un sistema Windows XP o inferior, por favor configure la partición en modo MBR (Master Boot Record).

Garantía y datos

Este producto cuenta con un año de garantía después de su compra, durante el cual, podrá solicitar la reparación del producto en caso de daños o defectos, o acceder a un cambio del dispositivo siempre que los daños o desperfectos no hayan sido derivados de un mal uso o negligencia del usuario. Los archivos almacenados en su Air Cloud no se guardarán o recuperarán en caso de que su dispositivo deba ser cambiado o reparado, por lo que recomendamos realice una copia de seguridad de los mismos en la nube pública antes de proceder a su cambio o reparación.

Modo reposo

Para asegurar la eficiencia y estabilidad del producto, el dispositivo cambiará de modo activo / reposo automáticamente para así reducir el consumo eléctrico y proteger así la unidad.

