

ES

muvit I/O

mySmart Wall
Light Switch

Guía Rápida de Uso

Servicio Atención al Cliente
+34 93 474 95 92Website: www.ascendeoiberia.com
Service: iot@ascendeoiberia.comascendeo Iberia, S.L.
Add: C/ Les Planes, 2 - 4. Polígono Font Santa
08970 Sant Joan Despi, Barcelona

Descargue la App

Método 1

Busque la App "e Smart Home" en Apple Store o Google Play, descárguela e instálela.



Método 2

Escanee el código QR impreso en el embalaje con su Smartphone y descargue e instale la App directamente..

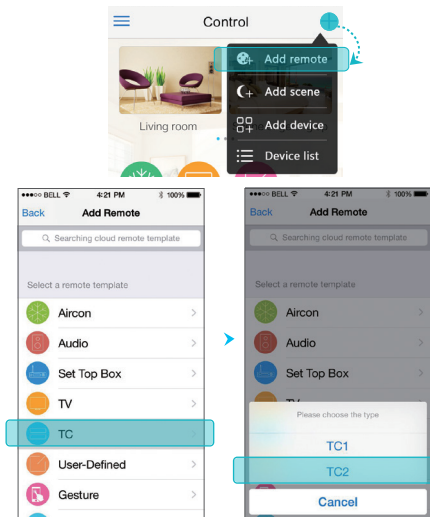


Una vez instalada

Abra la App y escanee el código QR o introduzca el código que se proporciona en el manual de usuario. Código: muvit

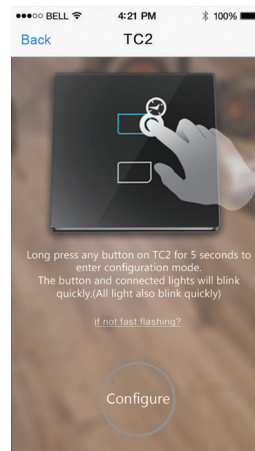


Paso 1



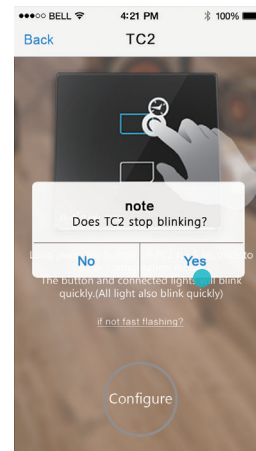
Abra la app "e Smar Home" y vaya a la página de configuración como se muestra arriba.

Paso 2



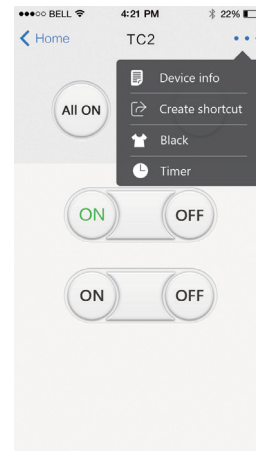
Asegúrese de que el interruptor y MIOCRU001 están a 5 metros y, a continuación, pulse «Siguiente paso» en la página de configuración. Efectúe una pulsación larga (aproximadamente 5 s) en el botón táctil del interruptor hasta que el borde azul del botón parpadee. A continuación, toque «Configurar» y elija el tipo (caja de distribución eléctrica) del interruptor.

Paso 3



Cuando el borde azul deja de parpadear, significa que la configuración se ha realizado satisfactoriamente. A continuación, toque «Aceptar» para introducir la página de funcionamiento del interruptor.

Paso 4



Panel de control del interruptor

En esta página puede realizar funciones como Encender/Apagar, Encender /Apagar todo, control local/remoto, etc.

INTRODUCCIÓN

La instalación y el cableado del interruptor inteligente para lámpara de pared es la misma que la de otros interruptores de pared habituales. Antes de la instalación, debe cortar el suministro eléctrico. A continuación, conecte los cables según las marcas físicas en el interruptor y ordene los cables para evitar que se produzca un cortocircuito debido al contacto entre los cables. No está permitido cortocircuitar la carga o conectar un cable con corriente y un cable neutro en el mismo terminal de cableado para evitar que se produzca un cortocircuito.

Nota

1. La distancia entre dos interruptores inteligentes de pared debe ser de más de 1 metro o, en caso contrario, podría repercutir en la distancia de control.
2. Para conseguir la función de control remoto, el interruptor debe funcionar con MIOCRU001

EE.UU.

Fuente de alimentación: 110-150 V Potencia en vatios: 5-200 W/caja de distribución eléctrica

Fuente de alimentación: 170-240 V Potencia en vatios: 5-200 W/caja de distribución eléctrica

Nota: La intensidad de la corriente debe ser inferior a 100 W/caja de distribución eléctrica si se utiliza para el LED o la luz de ahorro de energía.

UE

Fuente de alimentación: 170-240 V Potencia en vatios: 7-200 W/caja de distribución eléctrica

Nota: La intensidad de la corriente debe ser inferior a 100 W/caja de distribución eléctrica si se utiliza para el LED o la luz de ahorro de energía.

Reino Unido

Fuente de alimentación: 170-240 V Potencia en vatios: 5-200 W/caja de distribución eléctrica

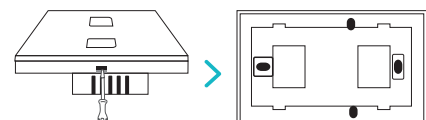
Nota: La intensidad de la corriente debe ser inferior a 100 W/caja de distribución eléctrica si se utiliza para el LED o la luz de ahorro de energía.

Instalación del cableado

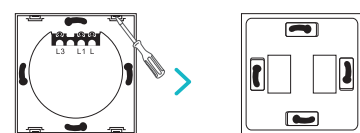
1 Retire el panel con el destornillador

Extraiga el panel delantero como se indica en la figura que se muestra a continuación

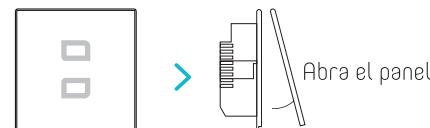
EE.UU.



UE



Reino Unido

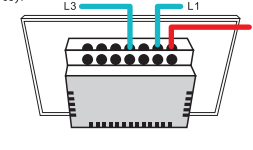


Instalación del cableado

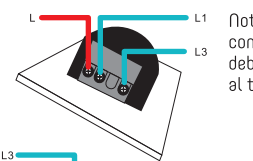
2 Conecte los cables

- Conecte el cable con corriente al terminal L.
- Conecte el cable neutro de la luz al terminal de la luz (L2, L3, etc).

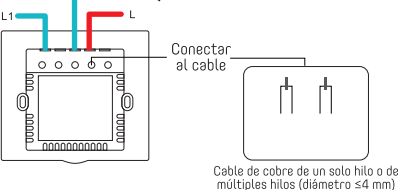
EE.UU.



UE



Reino Unido

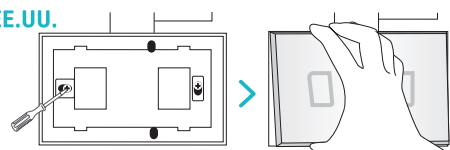


Instalación del cableado

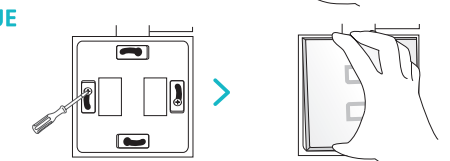
3 Instale el interruptor en la pared

- Coloque el interruptor en la pared
- Atornille ambos lados
- Instale el panel delantero
- La instalación ha finalizado

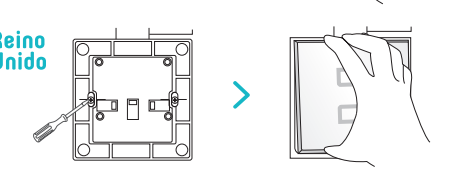
EE.UU.



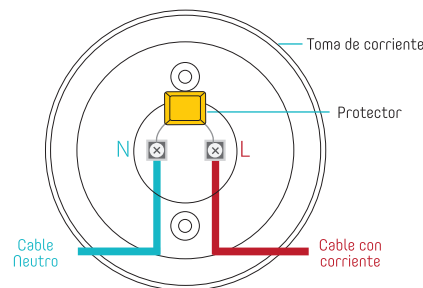
UE



Reino Unido



Protector paralelo



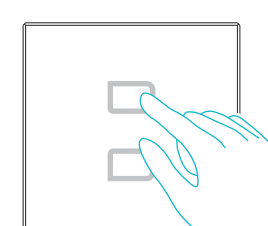
• Instalación del protector paralelo:

Si las luces emiten una luz intensa o parpadean, ponga en paralelo el condensador entre el terminal del cable con corriente y el terminal del cable neutro como se muestra en la figura de arriba.

Nota

NO lo sobrecargue. Si se produce una sobrecarga, las luces se apagarán automáticamente. Y después de aproximadamente 5 minutos, las luces funcionarán normalmente. En estas circunstancias, compruebe la intensidad de la corriente y sustitúyala por una luz con la potencia nominal apropiada.

Aprendizaje y limpieza del código



• Configuración de aprendizaje del código remoto del interruptor:

Efectúe una pulsación larga en cualquier botón del interruptor durante aproximadamente 5 segundos para introducir el modo de aprendizaje del código. Las luces indicadoras de todos los botones del interruptor parpadean rápidamente y se encienden todas las luces conectadas al interruptor.

• Configuración de limpieza del código remoto del interruptor:

Efectúe una pulsación larga en cualquier botón del interruptor durante más de 10 segundos para introducir el modo de limpieza del código. Las luces indicadoras de todos los botones del interruptor se encienden y también se encienden las luces conectadas al interruptor. Toque cualquier botón del panel de control del interruptor para limpiar todos los códigos.