

PT

muvit I/O

mySmart Wall
Light Switch

Guia Rápido

Serviço Atendimento ao Cliente
+34 93 474 95 92

Website: www.ascendeoiberia.com
Service: iot@ascendeoiberia.com

ascendeo Iberia, S.L.
Add: C/ Les Planes, 2 - 4. Polígono Font Santa
08970 Sant Joan Despi, Barcelona

Instalação da App

Método 1

Procure a App "e Smart Home" em Apple Store o Google Play, faça o download e instale-a.



Método 2

Copie o código QR impresso na embalagem com o seu Smartphone, faça o download e instale a App directamente.

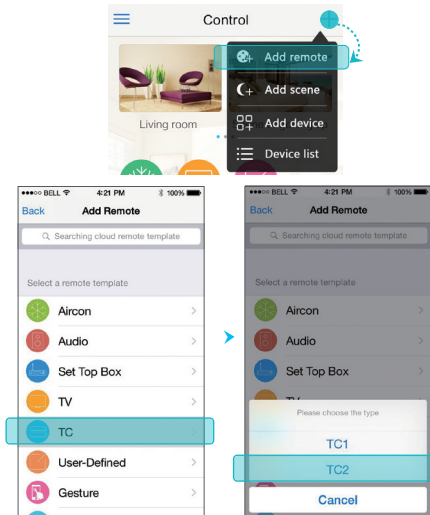


Uma vez instalada

Abra a aplicação e copie o código QR ou introduza o código que te aparece no manual de usuário.
Código: muvit



Passo 1



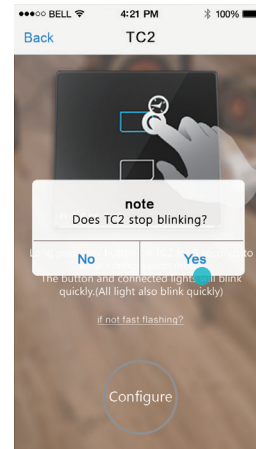
Abra a aplicação e-Control e consulte a página de configuração, conforme mostrado acima.

Passo 2



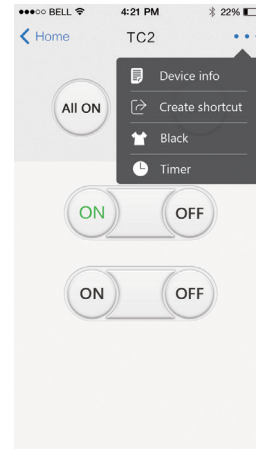
Certifique-se de que o interruptor e o MIOCRU001 estão a 5 m e pressione «Próximo passo» na página de configuração. Prima o botão de toque (aproximadamente 5 s) do interruptor até a orla azul do botão piscar. Depois, toque em «Configurar» e escolha o tipo (conjunto) de interruptor.

Passo 3



Quando o botão azul para de piscar, significa que a configuração foi bem sucedida. Em seguida, toque em «OK» para entrar na página de operação do interruptor.

Paso 4



Panel de controlo do interruptor

Nesta página, pode executar funções tais como On/Off, Tudo on/off, Controlo local/remoto e assim por diante.

INTRODUÇÃO

A instalação e ligação do interruptor de parede inteligente é igual a qualquer outro interruptor de parede comum. Antes da instalação, deve desligar a eletricidade. Em seguida, ligue os fios de acordo com as marcas físicas no interruptor e arrume os fios para evitar um curto-circuito causado pelo contacto entre os fios. Não é permitido fazer curto-circuito na carga ou ligar o fio de fase e o fio neutro ao mesmo terminal para evitar curto-circuito.

Nota

1. La distância entre dois interruptores de parede inteligentes deve ser superior a 1 m, ou pode afetar a distância de controlo.
2. Para realizar a função de controlo remoto, o interruptor tem de trabalhar com o MIOCRU001.

EE.UU.

Fonte de alimentação: 110-150 V Potência: 5-200 W/gang
Fonte de alimentação: 170-240 V Potência: 5-200 W/gang

Nota: A intensidade de corrente deve ser inferior a 100W/gang se for usado para LED ou luz de poupança de energia.

UE

Fonte de alimentação: 170-240 V Potência: 7-200 W/gang

Nota: A intensidade de corrente deve ser inferior a 100W/gang se for usado para LED ou luz de poupança de energia

Reino Unido

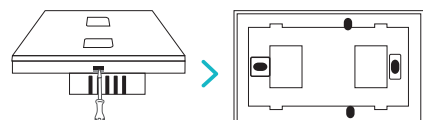
Fonte de alimentação: 170-240 V Potência: 5-200 W/gang

Nota: A intensidade de corrente deve ser inferior a 100W/gang se for usado para LED ou luz de poupança de energia.

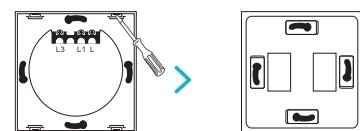
Instalação dos fios

- 1 Retire o painel com uma chave de fendas
Desmonte o painel frontal segundo a figura abaixo.

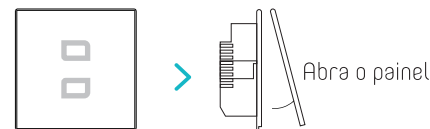
EUA



UE



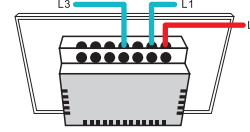
Reino Unido



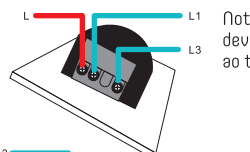
Instalação dos fios

- 2 Ligue os fios
 - Ligue o fio fase ao terminal L.
 - Ligue o fio neutro ao terminal de luz (L2, L3, etc.)..

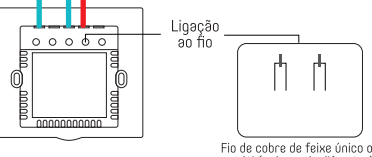
EUA



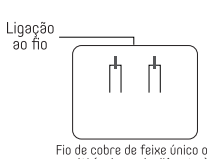
UE



Reino Unido



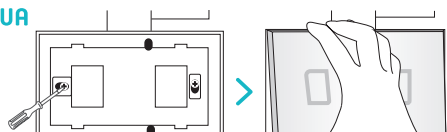
Nota: O fio fase deve ser ligado ao terminal L.



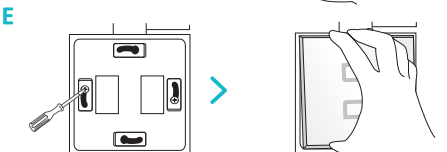
Instalação dos fios

- 3 stalação da tomada na parede
 - Coloque o interruptor na parede
 - Aparafuse ambos os lados
 - Instale o painel frontal
 - Instalação concluída

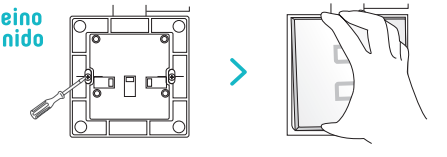
EUA



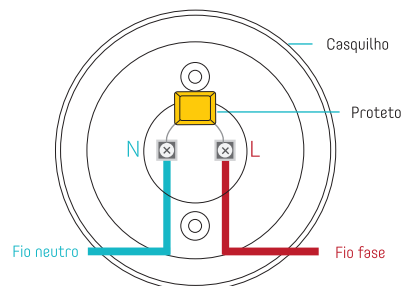
UE



Reino Unido



Protetor paralelo



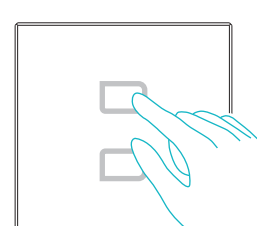
• Instalação do Protetor Paralelo

Se a luz brilhar ou piscar, coloque o condensador em paralelo entre o terminal do fio fase e do terminal do fio neutro, conforme a figura acima.

Nota

NÃO sobrecarregar. Se ocorrer uma sobrecarga, as luzes serão desligadas automaticamente. Após aproximadamente 5 minutos, as luzes funcionam normalmente. Nesta circunstância, verifique a potência da carga e substitua por uma luz com potência adequada.

Aquisição e eliminação de códigos



• Definição de aquisição de código do comando remoto do interruptor:

Prima qualquer botão do interruptor durante cerca de 5 s para entrar no modo de aquisição de códigos. As luzes indicadoras de todos os botões no interruptor piscam rapidamente e todas as luzes ligadas ao interruptor permanecem ligadas.

• Definição de eliminação de código do comando remoto do interruptor:

Prima qualquer botão do interruptor durante cerca de 10 s para entrar no modo de eliminação de códigos. As luzes indicadoras de todos os botões no interruptor permanecem ligadas e as luzes ligadas ao interruptor também estão ligadas. Toque em qualquer botão no painel de controlo do interruptor para eliminar todos os códigos.